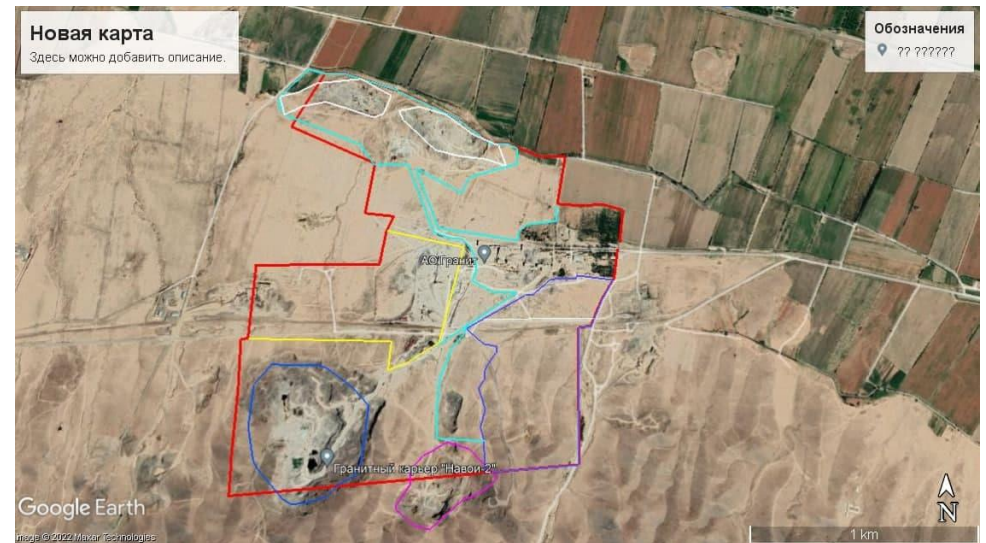


Ob'yekt pasporti

Ob'yekt nomi (kadastr bo'yicha)	Tosh maydalash zavodi
Yuridik manzili	Samarqand viloyati, Paxtachi tumani, Xayrobod QFY
Balansda saqlovchi	"Granit" AJ
Ob'yektning soha yo'nalishi	Qurilish ishlari uchun shag'al ishlab chiqarish
Qoldiq (balans) qiymati <i>(ming so'm.)</i> satr: 010-011	7625408,0
Umumiy yer maydoni	168,6 ga
Bino va inshootning egallagan maydoni	4942,8 kv.m
Kommunikatsiya tarmog'i (mavjud yoki mavjud emas)	
Suv	Mavjud emas
Gaz	Mavjud emas
Elektr energiyasi	Mavjud
Joylashgan joyi (geolokatsiyasi)	Samarqand viloyati, Paxtachi tumani, Naxripay mahallasi



«GRANIT» Aksiyadorlik Jamiyati

Umumiy ma'lumot			
Faoliyat turi:		Norudaviy qurilish materiallarini ishlab chiqish	
Manzili:		Samarqand viloyati, Paxtachi tumani, Xayrobod QFY	
Joylashgan manzili:		Samarqand viloyati, Paxtachi tumani, Xayrobod QFY	
Ishchilar soni:	23	Davlat ulushi	0
Ustav kapitali (balans qiymati)	1 322 943 168	STIR:	200769137
Korxonra rahbari:		Eshqulov Otabek Rustamovich	
Aksiyadorlar (balans saqllovchi):		170 ta	

Bino va inshootlar (kv.m.): _4942,8_kv.m

Umumiy yer maydoni (ga): 206,0 ga

Ko`rsatkichlar nomi	O`lchov birligi	2020 yil	2021 yil	2022 yil II-chorak
<i>Foydalanilayotgan quvvati</i>	MVt	100	100	100
Sof tushum	mlrd.so`m	10873,9	11329,3	4794,2
Soliq tushimi	mlrd.so`m	2518,0	2582,0	1732,1
<i>Sof aktiv</i>	mlrd.so`m	18162,2	18710,6	19509,1
<i>Sof aktivning davlat ulushiga proporsional teng qiymati</i>	mlrd.so`m	0	0	0
Kreditorlik qarzdorlik	mlrd.so`m	1056,6	1321,7	1765,6
Debitorlik qarzdorlik	mlrd.so`m	5747,3	5418,8	9428,4

